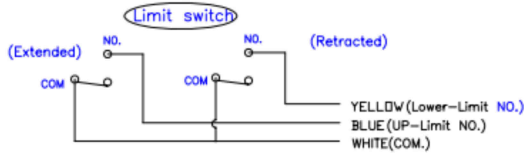


Linear-Elektrozylinder DSZY1 – Sonderlösung

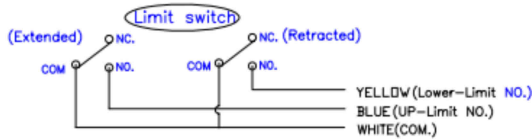
Als Sonderlösung liefern wir den Elektrozylinder mit herausgeführten Endschaltern. Dies ermöglicht eine individuelle Steuerung und Abfrage der jeweiligen Endlagen. Es muss selber dafür Sorge tragen werden, dass der Motor bei Erreichen der jeweiligen Endlage abgeschaltet wird.

Für die Beschaltung der Endschalter gibt es 2 Ausführungen:

NO: Der Kontakt des Endschalters wird beim Erreichen der Endlage geschlossen.



NC: Der Kontakt des Endschalters wird beim Erreichen der Endlage geöffnet.



Standard

CE



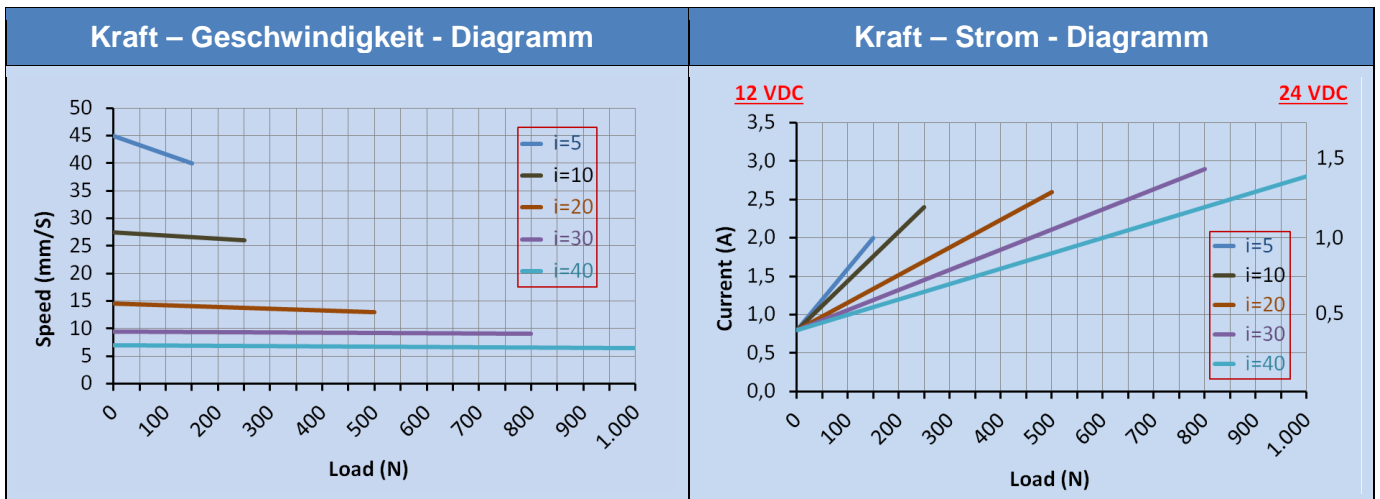
DSZY1

Endschalteranschlüsse zur freien Beschaltung herausgeführt

Typenschlüssel (alle Größen kombinierbar)

DSZY1	-	12	-	10	-	200	-	IP65	NO
Typ		Spannung		Untersetzung		Hub		Schutzart	Ausführung Endschalter
		12V		5		25mm			NO (open)
		24V		10		50mm			NC (close)
				20		100mm			
				30		150mm			
				40		200mm			
						250mm			
						300mm			

Diagramme

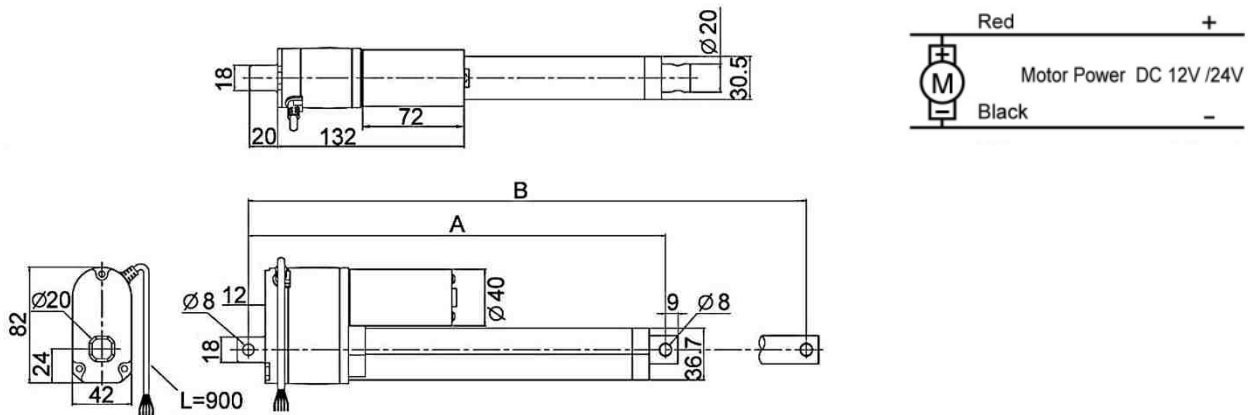


Weitere technische Daten



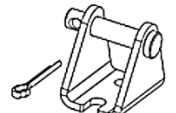
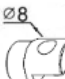

- Schub- und Zugkraft bis 1.000N
- Statische Kraft 2.000N (bei i=40)
- Arbeitstemperatur -26C°- 65C°
- Einschaltdauer 25% (1min kontinuierlicher Betrieb – 3min Pause)
- Gehäuse aus Zinklegierung
- Außenrohr und Schubstange aus Aluminium
- Betriebsspannung 12V und 24V
- Schutzart IP65 für alle Ausführungen
- Geräuschpegel: ≤ 74dB

Bemaßung

Elektrozylinder	Länge	Maße in mm						
	Hub ± 3mm	25	50	100	150	200	250	300
DSZY1 – Sonderlösung LT herausgeführt	A eingefahren	165	195	246	297	348	399	450
	B ausgefahren	190	245	346	447	548	649	750



Zubehör

 <p>C1x Hole $\varnothing 8$</p>	<p>Für die Kolbenstange stehen mehrere End-Connectoren zur Verfügung. C1x - ist die Standard-Auslieferung</p>	 <p>Clamp</p>  <p>Mounting Bracket</p> <p>Befestigung für den Zylinder Clamp: DSZY1-H01 Mounting Bracket: DSZY1-H02 Bitte separat bestellen.</p>
 <p>C2x Plastic Connector</p>	<p>Wünschen Sie eine andere Variante, hängen Sie bitte C2x oder C3x an den Typenschlüssel an.</p>	
 <p>C3x Universal Joint</p>	<p>Achtung: bei C3x vergrößert sich das Maß A bzw. B um 41mm</p>	

Installationshinweis

Es ist sicher zu stellen, dass die Last nicht größer ist als im Diagramm gezeigt. Zum Schutz gegen Überlastung muss beim Erreichen des max. Stromes abgeschaltet werden. Dieser ist in den Diagrammen in Abhängigkeit der gewählten Untersetzung abzulesen. Bitte die richtige Anschlussspannung, wie auf dem Elektrozyylinder angegeben, beachten. Die Kolbenstange fährt aus, wenn die rote Leitung mit Plus und schwarze Leitung mit Minus verbunden wird. Für das Einziehen der Kolbenstange ist Plus mit Minus zu vertauschen.

Die Endschalter sind kundenseitig nicht einstellbar. Die Last sollte immer in der Bewegungsrichtung zentriert sein. Querkräfte sollten vermieden werden. Sie verkürzen immer die Lebensdauer und können im Extremfall die Funktion behindern oder sogar das Gerät zerstören.

ACHTUNG: Die Endschalter sind keine Ein- und Ausschalter für den Zylinder. Deshalb muss die Spannung nach Auslösen der Endschalter zeitnah getrennt werden oder der Kolben muss zeitnah wieder aus der Endlage gefahren werden.

	<p>Drive-System Europe Ltd.</p>	<p>www.drive-system.com engineering@drive-system.com</p>
---	---------------------------------	--